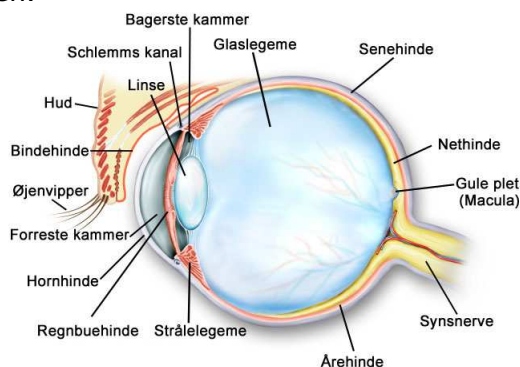


Sammenfald af glaslegemet

Glaslegemet er en gennemsigtig geleagtig æggehvidesubstans, som udfylder øjets indre mellem linsen og nethinden.



Glaslegemet er, som det ses på billedet, i kontakt med nethinden. Det sidder normalt ret godt fast i den forreste del af nethinden. Derimod sidder det knapt så godt fast i den bageste del ved synsnerven og den Gule Plet.

Glaslegemet bliver ligesom andre former for gele eller æggehvide mere flydende med alderen, og der kan opstå "lommer" med mere flydende glaslegeme, hvori uklarheder kan svømme rundt. Hvis disse lommer ligger centralt i øjet, kan uklarhederne opleves som drivende mørke myg/fluere eller tråde.

Uklarhederne er i sig selv irriterende men harmløse, og som tiden går, vil de langsomt bundfældes og delvist forsvinde. Generne vil sædvanligvis mindskes, dels fordi uklarhederne bliver færre, og dels fordi man vænner sig til fænomenet. Men man må i mange tilfælde vænne sig til at leve med uklarhederne.

Efterhånden kan glaslegemet løsnes i hele den bageste del af øjet, og dette kaldes glaslegemesammenfald. Øjet forbliver rundt, da spalterum eller "lommer" straks udfyldes med mere flydende væske.

Lysglimt er et hyppigt symptom ved sammenfald af glaslegemet, og forårsages af det mekaniske træk der er på nethinden. Af og til kan nethinden klæbe så meget til det sammenfaldne glaslegeme, at der rives et hul i nethinden. *Dette er ikke harmløst.* Nethindehuller skal forsegles med laserstråler for at undgå nethindeløsning. Nethindeløsning opleves som en mørk skygge, og skal opereres.

Glaslegemesammenfald er en del af den normale aldring, og fremskyndes i øvrigt ved nærsynethed, øjenskader og operationer. Ved 70 års alderen vil knapt 70 % have sammenfaldet glaslegeme.

Undersøgelser har vist, at ca. 10 % af symptomgivende glaslegemesammenfald er komplicerede med huller i nethinden. Disse huller er forstadier til nethindeløsning, og må laserbehandles.

Selv om glaslegemesammenfald i sig selv sjældent udgør det store problem, bør man søge øjenlæge hvis:

- der opstår nye uklarheder (fluere, tråde mm)
- der opleves lysglimt

Og man bør søge øjenlæge akut hvis:

- der opstår en mørk skygge som et permanent rullegardin (nethindeløsning).